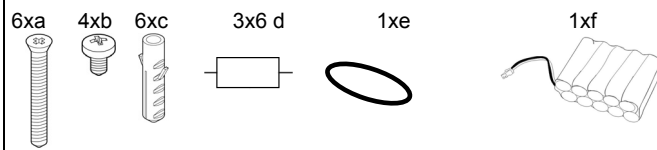


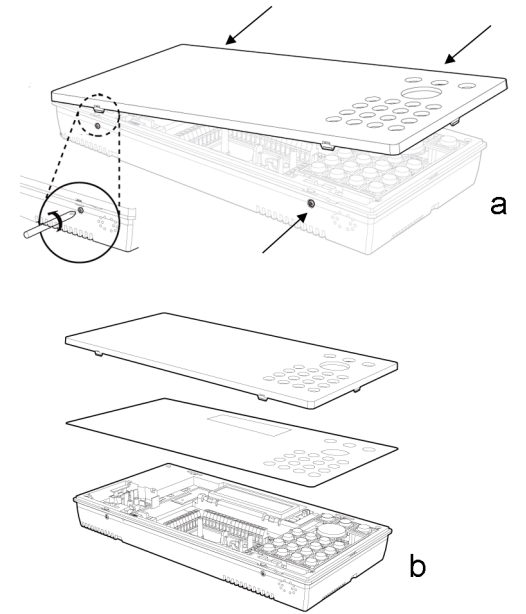
IC60W-10

Compact Control Panel
Funkalarmzentrale
Centrale compacte
Central compacta Sintony 60
Centrale di allarme compatta
Painel de controlo compacto
Kompakt Betjeningspanel
Compact bedieningspaneel
Kompaktowa centrala alarmowa
Ústředna IC60-W-10 Compact
SI60 compact alarmcentrale
Kompakt Kontrol Paneli

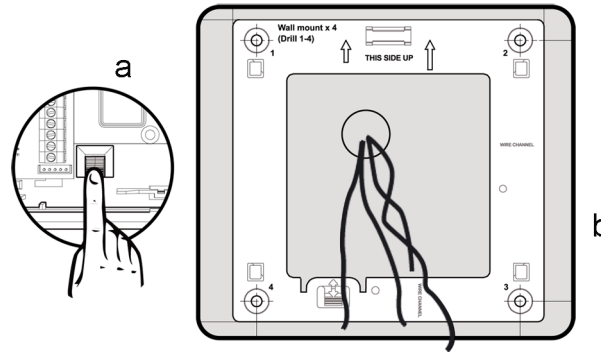
1



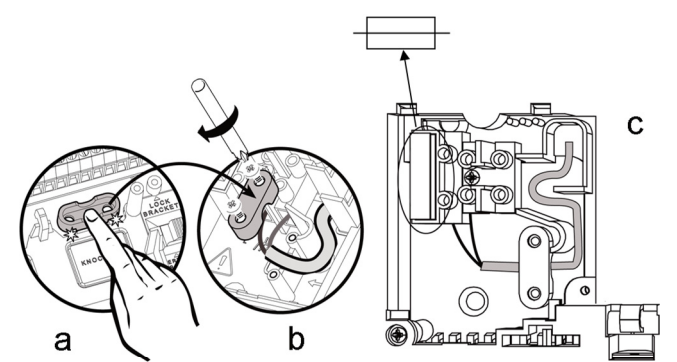
2



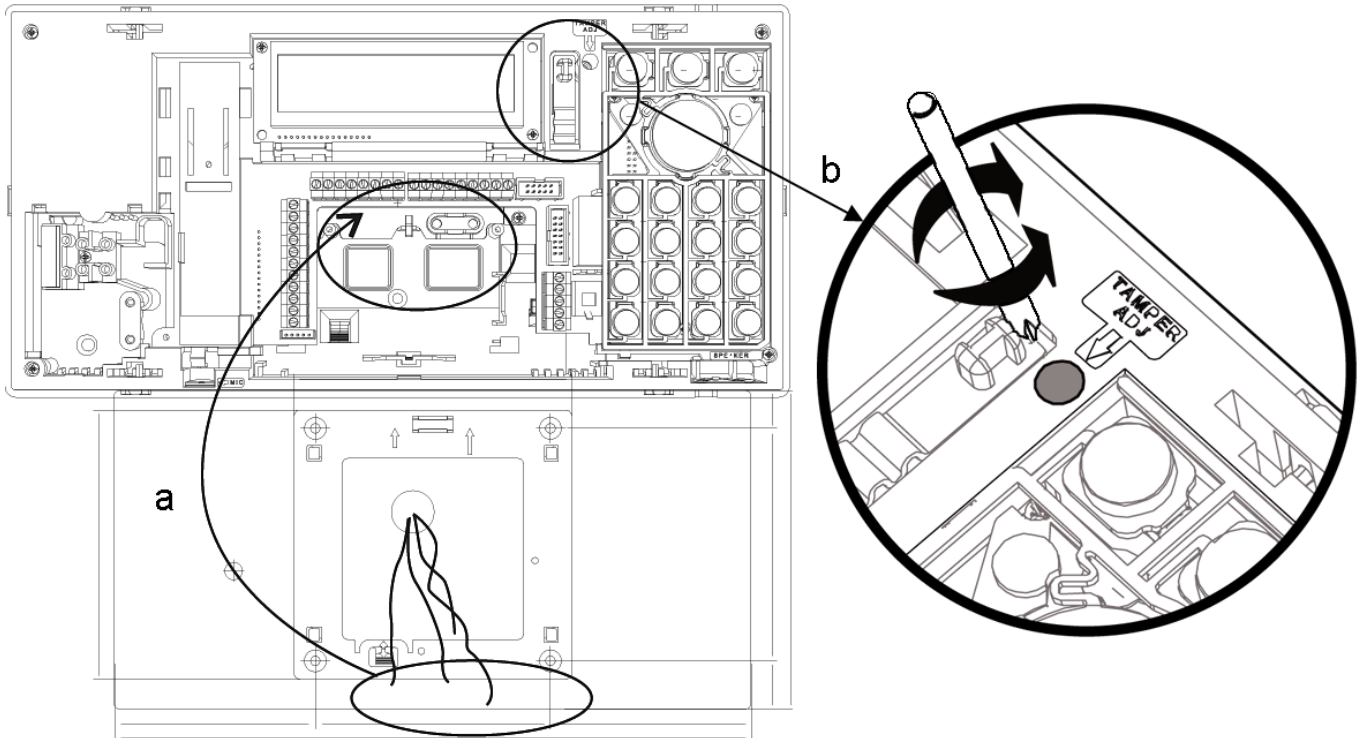
3



4



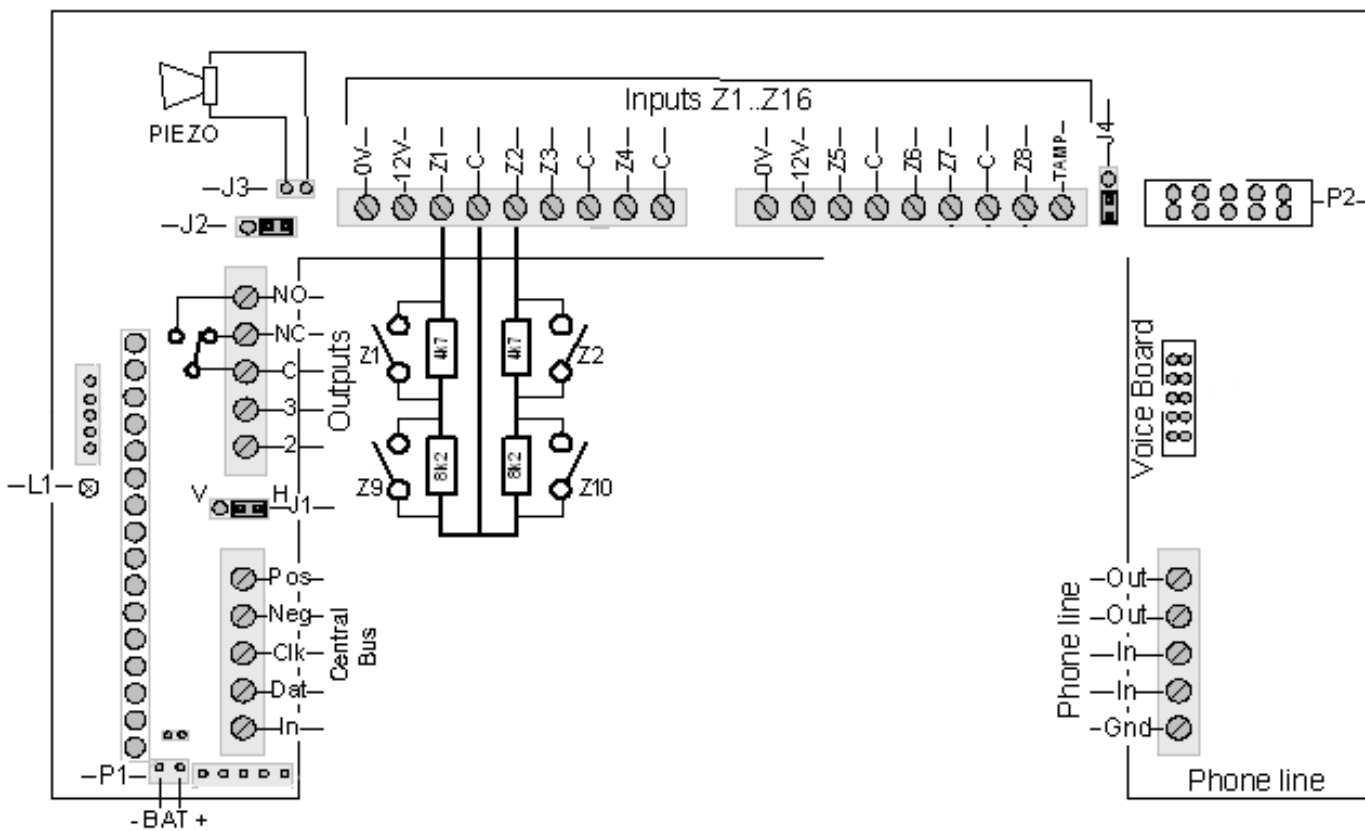
5



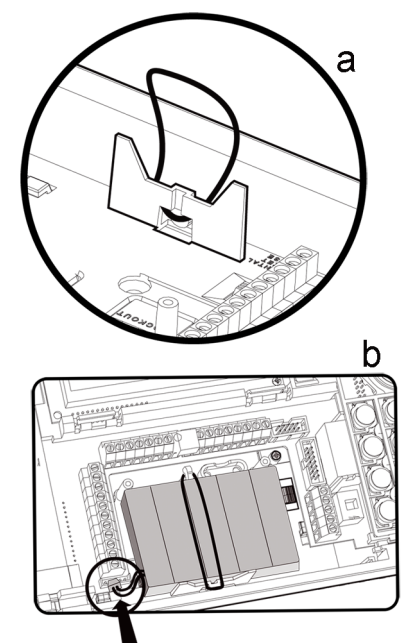
EDMS: 009909_b_--_--



6



7



English Installation Instruction

⚠ Before starting to install and work with this device, please read the Safety Instructions.

1 Scope of delivery

- IC60-W-10 Compact Control Panel
- Screws for mounting (a)
- Screws for closing detector (b)
- Plugs (c)
- 3 packages of EOL resistors: 8x2,2K; 8x4,7K; 8x8,2K (d)
- Rubber band
- Battery pack NiMh 12 V / 1.8 Ah

Installation

2 Removing the cover

- Loosen the retaining screws.
- Carefully lift the casing cover manually
- Remove the cover and the lexan inlay cover.

Option: Vertical installation

Use vertical kit IVK-6 for vertical installation of the control unit (containing of vertical lexan inlay and vertical buttons). The vertical kit has to be ordered separately.

3 Mounting the base

- The base can be removed by applying pressure to the fastening axis (a) while simultaneously pushing the plate upward on the back side.
- Insert the wires into the opening on the base (b).
- Fasten the base to the wall by using the 4 included screws and plugs.
- Use the build in spirit level to position the base correctly. For additional help see the enclosed drawing of the drilling plate.

4 Connecting the power cable

- Break the strain relief bracket out of the casing (a).
- Insert the power cable in the holes intended for this on the back of the device.
- Fasten the power cable with the strain relief bracket and the included screws (b).
- Connect the main and ground wires of the power cable with the corresponding connections of the power terminal (110 - 250 V AC) (c).

5 Mounting the control unit on the wall

- Insert the wires in the opening intended for this purpose in the casing (a). If additional space is needed use the break out openings marked "KNOCKOUT".
- Slide the control unit onto the mounting plate until it locks.
- Fasten the screws in the panel indicated with "LOCK BRACKET".
- Set up the tamper detection: set the distance to the wall using the screwdriver so that the tamper detection contact is completely closed (b).

6 Cable connections, adjustment bridges

Refer to the Installer Manual for detailed information pertaining to connection options.

P1 LCD plug

P1 | Vertical LCD position

P2 Programming plug

P2 | Plug for memory stick or programming cable

J1 JUMPER keyboard alignment

J1 | Horizontal keyboard alignment
 Vertical keyboard alignment

J2 JUMPER switch-on voltage, relay B

J2 | 0V
 12V
 The relay contact is not grounded without a jumper

J3 JUMPER internal siren

J3 | Internal siren. During installation we recommend to disconnect this cable, which will shut of the internal siren. Do not forget to reconnect before closing the housing.

J4 JUMPER tamper line

J4 | Tamper contact activated
 Tamper contact deactivated

This is used only for the tamper for external cabling. The build in tamper of the unit can not be deactivated

7 Connecting the battery

- Insert the rubber band (a).
- Insert and fasten the battery.
- Connect the battery cable to the PCB (b).

Technical Data

Power supply	100-240 V AC, 50 / 60 Hz
Main fuse	T250 mA
Power consumption	max. 120 mA
Power supply output	12 VDC / 1 A
Battery type (optional)	Ni-Mh12 V DC / max. 1800 mAh
Inputs	8+1
Outputs	1 x Relay 24 V DC / 2A 2 x OC 12 V DC / 1A
Frequency	868 MHz / 915 MHz
Operating temperature	0 ~ +50 °C
Housing material	ABS

Complies with: EN 50131-1, TS 50131-3, EN 50130-4, EN 50130-5, EN 50131-6, EN 50131-5-3, EN 50136-1-1, EN 50136-2-1

For more detailed instructions please refer to the manuals which can be downloaded from the internet: www.siemens.com/homesecurity

Deutsch Installationsanleitung

⚠ Lesen Sie vor der Installation und Verwendung dieses Geräts die Sicherheitshinweise.

1 Lieferumfang

- IC60-W-10 Funkalarmzentrale
- Schrauben für die Montage (a)
- Schrauben zum Schließen der Zentrale (b)
- Dübel (c)
- 3 Packungen EOL Widerstände: 8x2,2K; 8x4,7K; 8x8,2K (d)
- Gummiband
- Batterieeinheit NiMh 12 V / 1.8 Ah

Installation

2 Gehäuse öffnen

- Die Schrauben 1-4 mit einigen Umdrehungen lösen.
- Den Gehäusedeckel mit dem Schraubenzieher vorsichtig anheben
- Den Deckel und die Lexaneinlage entfernen.

Option für Vertikalmontage:

Für die Vertikalmontage der Zentrale das Vertikal-Kit IVK-6 verwenden.

3 Montageplatte befestigen

- Die Montageplatte wird durch Druck auf die Befestigungslasche (a) und gleichzeitiges Hochschieben der Platte auf der Rückseite entfernt.
- Drähte durch die Öffnung der Montageplatte (b) führen.
- Die Montageplatte mit den 4 mitgelieferten Schrauben und Dübeln an der Wand befestigen.
- Verwenden Sie die eingebaute Wasserwaage zum Ausrichten der Platte.

4 Stromkabel verbinden

- Zugsicherungsklammer aus dem Gehäuse ausbrechen (a)
- Das Netzkabel in die dafür vorgesehenen Aussparungen auf der Rückseite des Gerätes einlegen.
- Das Netzkabel mit der Zugsicherungsklammer und den mitgelieferten Schrauben fixieren (B).
- Die Drähte P,N und E des Stromkabels mit den korrespondierenden Anschlüssen der Netzanschlussklemme (250VAC) verbinden (c).

5 Zentrale an der Wand montieren

- Drähte durch die vorgesehenen Aussparungen (Break out holes) in das Gehäuse führen.
- Zentrale in die Montageplatte schieben, bis sie einrastet.
- Ziehen Sie die Schrauben in der Zentrale, welche mit "LOCK BRACKET" markiert sind, fest.
- Mit einem Schraubenzieher die Distanz zur Wand so einstellen, dass der Sabotagekontakt sauber schließt (b).

6 Kabelanschlüsse, Einstellbrücken

Detaillierte Informationen zu den Anschlussmöglichkeiten sind im "Referenzhandbuch" enthalten.

P1 LCD Stecker

P1 | Vertikales LCD Bedienteil

P2 Programmieranschluss

P2 | Anschluss für Programmieradapter oder externen Programmspeicher

J1 JUMPER Bedienteilausrichtung

J1 | horizontale Ausrichtung
 vertikale Ausrichtung

J2 JUMPER Einschaltspannung Relais B

J2 | 0V
 12V
 Ohne Jumper ist der Relaiskontakt erdfrei

J3 JUMPER Innensirene

J3 | Innensirene ein, Wir empfehlen während der Installationsarbeiten die Sirene zu deaktivieren.

J4 JUMPER Sabotageinie

J4 | Sabotagekontakt aktiviert
 Sabotagekontakt deaktiviert

Beinflusst nur die Sabotageauslösungen von externen verkabelten Komponenten. Der Zentralen Sabotagekontakt kann nicht deaktiviert werden.

7 Batterie einsetzen

- Das Gummiband einschlaufen (a).
- Batterie einsetzen und fixieren.
- Batteriestecker mit der Zentrale verbinden (b).

Technische Daten

Spannungsversorgung	100-240 V AC, 50 / 60 Hz
Hauptsicherung	T250 mA
Stromaufnahme	max. 120 mA
Ausgangsleistung	12 VDC / 1 A
Batterietyp (optional)	Ni-Mh12 V DC / max. 1800 mAh
Eingänge	8+1
Ausgänge	1 x Relais 24 V DC / 2A 2 x OC 12 V DC / 1A
Frequenz	868 MHz
Betriebstemperatur	0 ~ +50 °C
Gehäusematerial	ABS

Erfüllt die Anforderungen folgender Richtlinien: EN 50131-1, TS 50131-3, EN 50130-4, EN 50130-5, EN 50131-6, EN 50131-5-3, EN 50136-1-1, EN 50136-2-1

Ausführlichere Informationen finden Sie in den Handbüchern, die Sie unter folgender Adresse aus dem Internet herunterladen können: www.siemens.com/homesecurity

Français Instructions d'installation

⚠ Avant de commencer l'installation de ce produit, merci de prendre connaissance des consignes de sécurité.

Contenu de l'emballage

- Centrale IC60-W-10
- Vis pour montage(a)
- Vis pour fermeture des détecteurs (b)
- Chevilles (c)
- 3 packs de résistances: 8x2,2K; 8x4,7K; 8x8,2K (d)
- Elastique
- Pack de batterie NiMh 12 V / 1.8 Ah

Installation

2 Ouverture du boîtier

- Dévisser les vis sans fin.
- Soulever délicatement le capot du boîtier
- Retirer le capot et le lexan.

Option: Installation verticale

Utiliser le kit de montage vertical IVK-6 pour une installation verticale de la centrale (contient le lexan vertical, et les boutons verticaux). Le kit vertical est à commander séparément.

3 Fixer la base

- La base peut être retirée en appuyant sur le clip, tout en poussant la base vers le haut.
- Faire passer les câbles dans le trou de la base (b).
- Fixer la base sur le mur en utilisant les 4 vis et chevilles fournies.
- Utiliser le niveau à bulle inclus pour positionner la base correctement. Pour une aide supplémentaire, voir le schéma de l'embase fournie avec la centrale.

4 Raccorder l'alimentation

- Détacher la pièce de plastique servant à maintenir le câble d'alimentation (a).
- Insérer le câble d'alimentation dans le trou prévu à cet effet à l'arrière de la centrale.
- Sécuriser le câble d'alimentation avec la pièce de plastique détachée précédemment, et avec les vis fournies. (b).
- Raccorder l'alimentation et la masse du câble d'alimentation sur les bornes correspondantes (110 - 250 V AC).

5 Monter la centrale sur le mur

- Insérer les câbles dans l'emplacement prévu à cet effet (a). Si l'emplacement n'est pas suffisant, utiliser les emplacements prédécoupés marqués "KNOCKOUT".
- Faire glisser la centrale sur l'embase jusqu'à la fermeture.
- Sécuriser la centrale en vissant les vis à l'endroit indiqué "LOCK BRACKET".
- Régler le contact d'autoprotection à l'arrachement : régler la distance au mur en utilisant un tournevis afin que le contact d'autoprotection soit complètement fermé (b).

6 Branchement des câbles et réglages des cavaliers

Se reporter au manuel d'installation pour plus d'informations.

P1 Connecteur pour écran LCD

P1 | Ecran LCD en position verticale

P2 Slot de paramétrage

P2 | Slot pour clé mémoire ou câble de paramétrage

J1 Cavalier pour orientation clavier

J1 | Clavier orienté horizontalement
 Clavier orienté verticalement

J2 Cavalier pour tension du relais (sortie N°4)

J2 | 0V
 12V
 Aucune tension n'est reliée au commun du relais.

J3 Cavalier sirène intégrée

J3 | Sirène intégrée. Durant l'installation, il est recommandé de débrancher ce câble. Ne pas oublier de le rebrancher avant de refermer la centrale.

J4 Cavalier entrée d'autoprotection

J4 | Autoprotection activée
 Autoprotection désactivée

Ceci est à utiliser uniquement pour un câblage externe (détecteurs filaires, sirènes, ...). Le contact d'autoprotection de la centrale ne peut pas être désactivé.

7 Raccordement de la batterie

- Insérer l'élastique (a).
- Insérer et sécuriser la batterie.
- Raccorder la batterie à la carte électronique (b).

Données techniques

Alimentation	100-240 V AC, 50 / 60 Hz
Fusible	T250 mA
Consommation	max. 120 mA
Sortie d'alimentation	12 VDC / 1 A
Batterie (en option)	Ni-Mh12 V DC / max. 1800 mAh
Entrées	8+1 (autoprotection)
Sortie	1 x Relais 24 V DC / 2A 2 x CO 12 V DC / 1A
Fréquence radio	868 MHz
Température de fonctionnement	0 ~ +50 °C
Boîtier	ABS

Conforme aux normes: EN 50131-1, TS 50131-3, EN 50130-4, EN 50130-5, EN 50131-6, EN 50131-5-3, EN 50136-1-1, EN 50136-2-1

Pour des instructions plus détaillées, veuillez vous reporter aux manuels téléchargeables de l'Internet sur le site : www.siemens.com/homesecurity.