

**STARLUX**  
more profession

**ST307B**

Light-Control Sensor(Photocell)



**ΟΔΗΓΙΕΣ ΧΡΗΣΗΣ**

### **ST307B**

Αυτή η συσκευή είναι ένας διακόπτης (φωτοκύτταρο μέρας νύχτας) ο οποίος ενεργοποιείται με το φως και ανάβει και σβήνει λάμπες ή άλλα φορτία. Όταν ο περιβάλλον φωτισμός πέσει κάτω από το ρυθμισμένο επίπεδο, η συσκευή θα ενεργοποιηθεί. Η συσκευή θα απενεργοποιηθεί όταν ο περιβάλλον φωτισμός θα ανέβει και πάλι πάνω από τα ρυθμισμένα επίπεδα

#### **Τεχνικές Προδιαγραφές**

Τάση Λειτουργίας: 220-240V/AC

Συχνότητα: 50Hz

Μέγιστη ένταση φορτίου: 20A

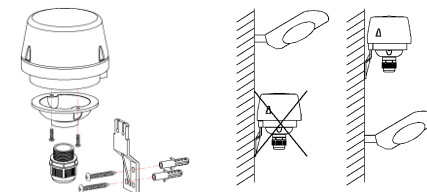
Περιβάλλον φωτισμός: <5-50 LUX (ρυθμ)

Θερμοκρασία λειτουργίας περιβάλλοντος : -20~+40°C

Υγρασία λειτουργίας περιβάλλοντος: 93%RH

#### **ΕΓΚΑΤΑΣΤΑΣΗ:**

- Ξεβιδώστε τις δυο βίδες από το κάτω μέρος και ξεκουμπώστε το μαύρο στόμιο και το πλαστικό κάλυμμα.
- Περάστε το καλώδιο μέσα από το μαύρο στόμιο και συνδέστε τον αισθητήρα σύμφωνα με το σχεδιάγραμμα. Ξανά τοποθετήστε το μαύρο στόμιο και το πλαστικό κάλυμμα
- Τοποθετήστε τον αισθητήρα στην σωστή θέση και βιδώστε τον με τις βίδες που περιέχονται στην συσκευασία.



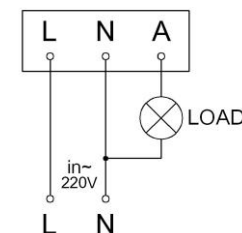
ΣΧΗΜΑ

ΛΑΘΟΣ

ΣΩΣΤΟ

#### **ΣΥΝΔΕΣΜΟΛΟΓΙΑ:**

(Βλέπε σχεδιάγραμμα)



#### **ΔΟΚΙΜΗ:**

- Γυρίστε το κουμπί LUX στο (-) και ενεργοποιήστε
- Καλύψτε τον αισθητήρα με ένα μαύρο μη διαφανές αντικείμενο ώστε να μην περνάει φως στο φωτοκύτταρο και κάντε τις δοκιμές σας.



#### **Σημείωση**

- Μπροστά στον αισθητήρα δε θα πρέπει να υπάρχουν εμπόδια.
- Μην εγκαταστήσετε τη συσκευή έτσι ώστε να είναι σε οπτική επαφή με πηγές φωτός.